



Ministerio
de Salud Pública

Campaña vacunación anti-influenza 2025

Unidad de Inmunizaciones

Área de Vigilancia en Salud de la Población

Semana 25





Ministerio
de Salud Pública

Dosis administradas

31/03/25 al 20/09/2025

• 511.790



Personal de Salud

• 26.178



Servicios esenciales

• 4.396



Exposición laboral de riesgo con aves

• 1.002



Personas privadas de libertad

• 6.381

Personas gestantes

• 6.877



ELEPEM

• 18.187



Enfermedades crónicas

• 191.860



Sin factores de riesgo

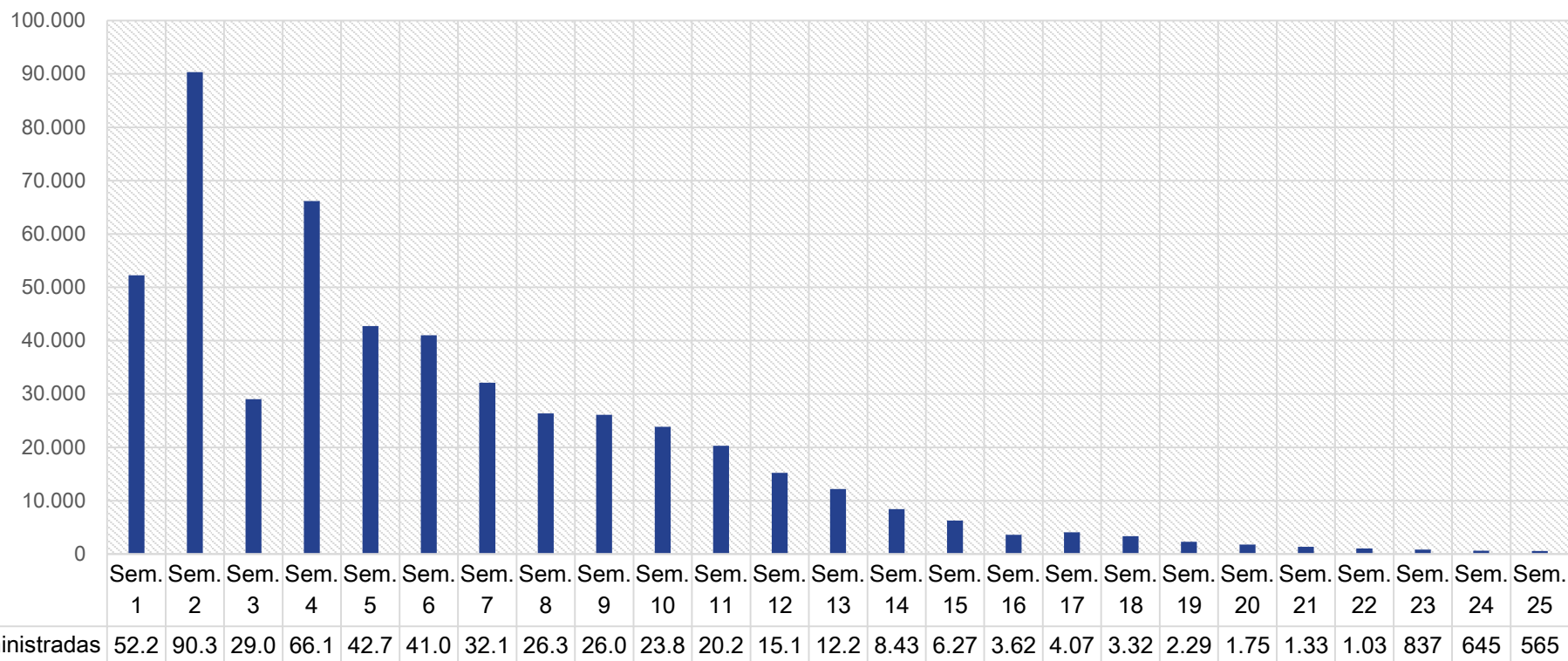
• 256.602



* El porcentaje entre paréntesis indica el aumento relativo de dosis administradas en la semana 21 en comparación con lo reportado en la semana 20.

Fuente: Sistema Informático de Vacunas, datos obtenidos al 20 de setiembre de 2025

Evolución semanal de dosis administradas de vacuna anti influenza según semana de campaña 2025



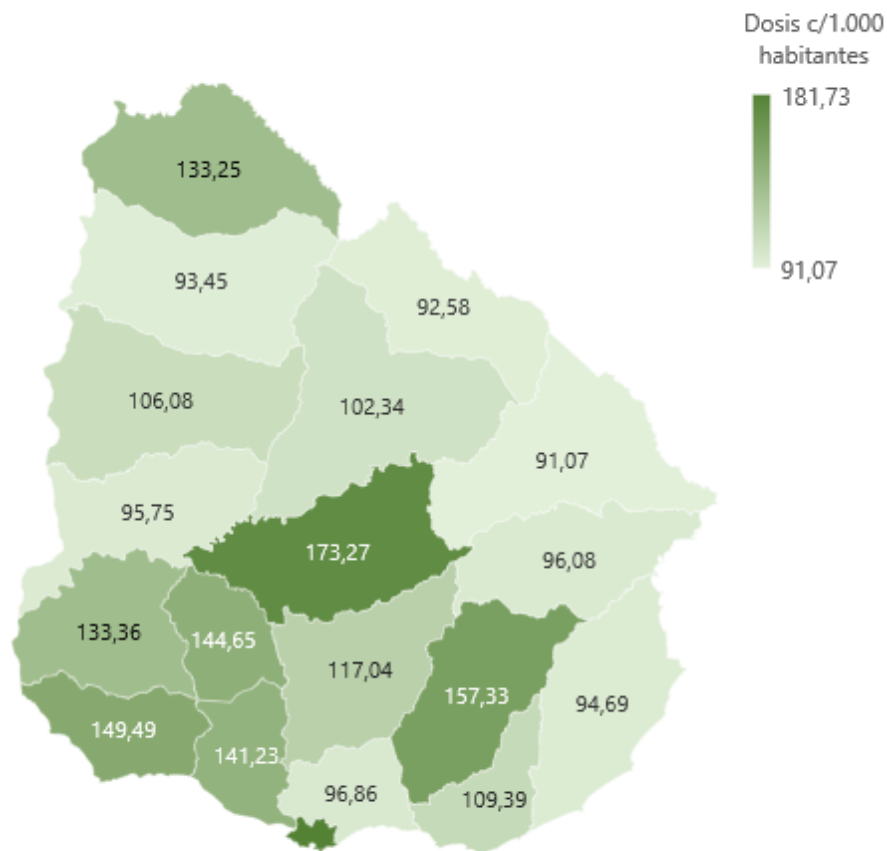
Aclaraciones: La campaña de vacunación del 2025 comenzó el 31 de marzo. La semana 3 de la campaña coincidió con semana de turismo, lo que explica en gran medida la caída de las dosis administradas en esa semana. Las dosis reportadas semanalmente pueden diferir mínimamente con relación a reportes previos, debido a proceso de depuración y control de calidad de los actos vacunales realizados posteriormente.

Fuente: Sistema Informático de Vacunas, datos obtenidos al 20 de setiembre de 2025



Ministerio
de Salud Pública

Dosis administradas de vacuna anti influenza



Con tecnología de Bing
© Microsoft, OpenStreetMap, Overture Maps Foundation

*Habitantes según población objetivo por edad

Fuentes: RUCAF, Sistema Informático de Vacunas, datos obtenidos al 20 de setiembre de 2025

DEPARTAMENTO	DOSIS ADMINISTRADAS
ARTIGAS	11.469
CANELONES	57.290
CERRO LARGO	8.881
COLONIA	21.323
DURAZNO	10.851
FLORES	3.871
FLORIDA	8.132
LAVALLEJA	6.305
MALDONADO	23.688
MONTEVIDEO	263.778
PAYSANDÚ	13.461
RÍO NEGRO	5.589
RIVERA	11.524
ROCHA	8.495
SALTO	13.251
SAN JOSÉ	16.819
SORIANO	11.799
TACUAREMBÓ	10.446
TREINTA Y TRES	4.818



Ministerio
de Salud Pública

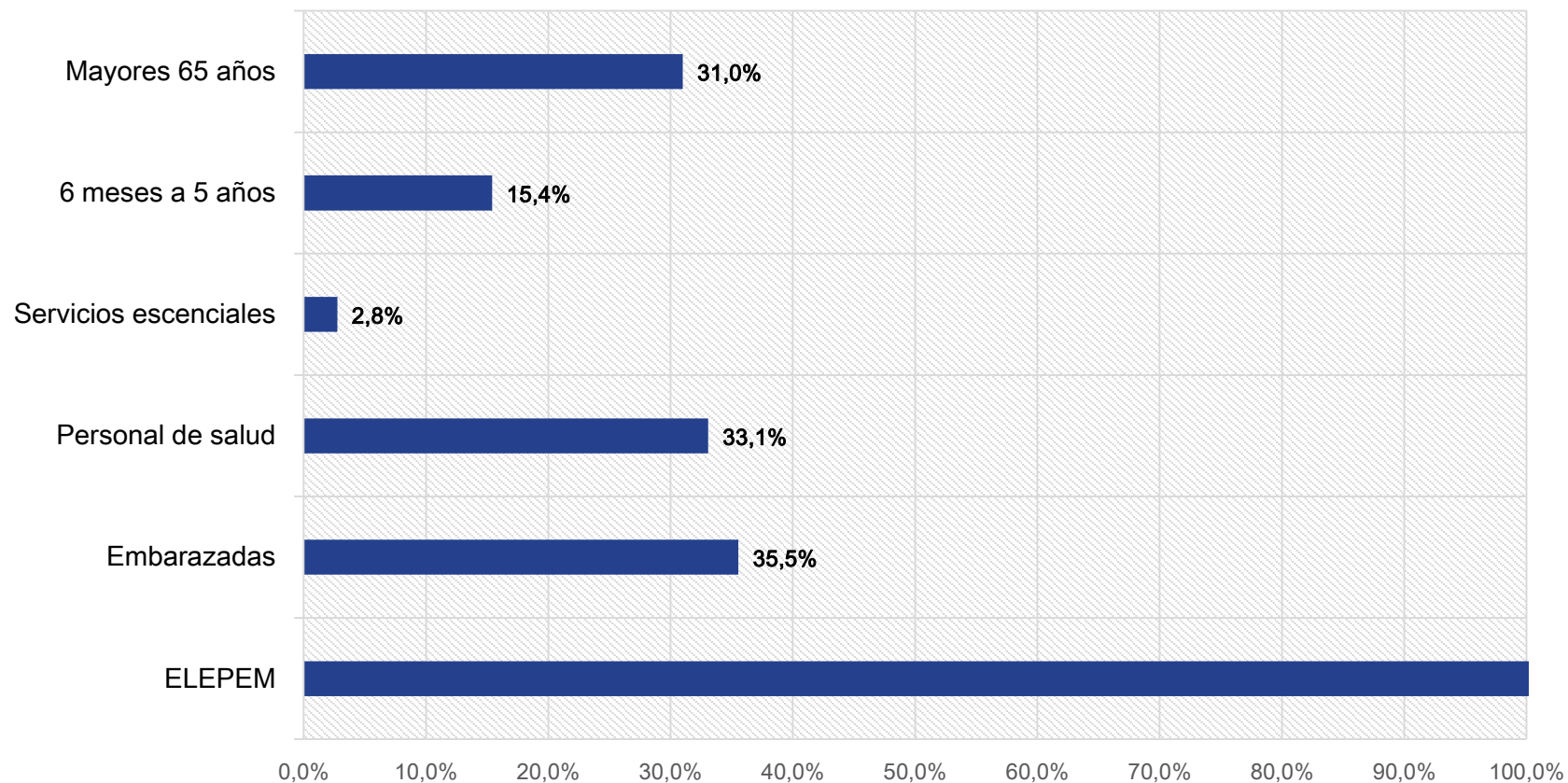
Avance cobertura vacunal en grupos etarios

Semana 25

DEPTO.	POBLACIÓN POR GRUPO ETARIO*					PERSONAS VACUNADAS				COBERTURA VACUNAL			
	0-5 años	6-15 años	16-64 años	+65 años	Total	0-5 años	6-15 años	16-64 años	+65 años	Cobertura 0-5	Cobertura Jun-15	Cobertura 16-64	Cobertura +65
ARTIGAS	6.079	12.348	54.988	12.655	86.070	478	1.048	5.899	3.993	7,86%	8,49%	10,73%	31,55%
CANELONES	33.295	80.314	384.270	93.578	591.457	3.704	4.876	24.346	23.586	11,12%	6,07%	6,34%	25,20%
CERRO LARGO	6.076	13.421	62.038	15.986	97.521	297	739	4.102	3.690	4,89%	5,51%	6,61%	23,08%
COLONIA	7.156	18.136	90.719	26.631	142.642	1.122	1.598	9.156	9.175	15,68%	8,81%	10,09%	34,45%
DURAZNO	3.701	8.465	40.775	9.683	62.624	861	1.103	5.656	3.067	23,26%	13,03%	13,87%	31,67%
FLORES	1.403	3.440	17.021	4.898	26.762	255	363	1.719	1.497	18,18%	10,55%	10,10%	30,56%
FLORIDA	3.856	8.867	44.739	12.020	69.482	412	575	3.422	3.635	10,68%	6,48%	7,65%	30,24%
LAVALLEJA	2.032	4.820	26.396	6.827	40.075	192	381	2.596	3.086	9,45%	7,90%	9,83%	45,20%
MALDONADO	11.670	27.404	145.479	31.990	216.543	1.364	1.746	10.638	9.636	11,69%	6,37%	7,31%	30,12%
MONTEVIDEO	72.821	173.631	956.923	248.091	1.451.466	17.222	22.520	129.985	90.691	23,65%	12,97%	13,58%	36,56%
PAYSANDU	7.734	17.343	82.058	19.754	126.889	744	1.366	6.302	4.899	9,62%	7,88%	7,68%	24,80%
RIO NEGRO	3.453	8.454	37.738	8.725	58.370	344	543	2.631	2.028	9,96%	6,42%	6,97%	23,24%
RIVERA	8.206	17.710	79.793	18.762	124.471	470	917	5.917	4.087	5,73%	5,18%	7,42%	21,78%
ROCHA	4.739	11.636	57.725	15.610	89.710	263	618	3.916	3.645	5,55%	5,31%	6,78%	23,35%
SALTO	9.495	21.584	90.256	20.459	141.794	920	1.565	6.174	4.365	9,69%	7,25%	6,84%	21,34%
SAN JOSE	6.395	16.388	77.086	19.220	119.089	1.014	1.578	7.943	6.015	15,86%	9,63%	10,30%	31,30%
SORIANO	5.109	11.734	56.572	15.063	88.478	746	1.108	5.318	4.497	14,60%	9,44%	9,40%	29,85%
TACUAREMBO	6.172	13.498	66.314	16.089	102.073	504	892	4.891	4.015	8,17%	6,61%	7,38%	24,95%
TREINTA Y TRES	2.702	6.434	32.433	8.578	50.147	238	414	2.244	1.867	8,81%	6,43%	6,92%	21,76%
TOTAL GENERAL	202.094	475.627	2.403.323	604.619	3.685.663	31.150	43.950	242.855	187.474	15,41%	9,24%	10,10%	31,01%

*Población por grupo etario estimada según datos disponibles en el registro único de cobertura en asistencia formal en salud (RUCAF) a 2024. En color verde se resaltan aquellos grupos etarios considerados como objetivo a vacunar durante la campaña. **Fuente:** Sistema Informático de Vacunas, datos obtenidos al 20 de setiembre de 2025.

Cobertura estimada según grupo prioritario



*Población por grupo etario estimada según datos disponibles a 2025.

Fuente: Sistema Informático de Vacunas, datos obtenidos al 20 de setiembre de 2025.



Dirección:

Avda. 18 de Julio 1892,
Montevideo, Uruguay.

Teléfono: 1934



msp.gub.uy

